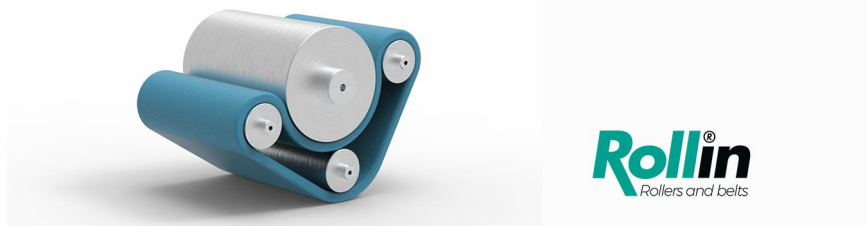


# Rollin SD



<b>Bezugstyp:</b>	Gummi
<b>Mögliche Anwendungen:</b>	Textilindustrie : Nassveredlung von Geweben - Gummiband für Sanfor-Anlagen
<b>Härtebereich:</b>	38 Shore A
<b>Erhältliche Farben:</b>	blau
<b>Empfohlene Belagsstärke:</b>	Standart 67 mm
<b>Eigenschaften und Vorteile:</b>	<p>Innenumfang: 3962 mm</p> <p>Breite: 1000 bis 3600 mm</p> <p>Mehrschichtstruktur</p> <p>Spezifisch entwickelt für schwierige Arbeitsbedingungen</p> <p>Längere Lebensdauer zwischen dem Nachschleifen</p> <p>Verbesserte physikalische Eigenschaften des Innenschichts (reduziertes Risiko auf Abnutzung und Rissbildung)</p>
<b>Bemerkungen:</b>	Erhältlich in anderen Stärken - Kontaktieren Sie uns : <a href="mailto:rollin@hannecard.com">rollin@hannecard.com</a>