

# GEPATENTEERDE SLEEVE OPLOSSINGEN VOOR HET VERNISSEN EN LAKKEN VAN METAALPLATEN

## APPLICATOR SLEEVES (MÄLANDER SLEEVES)

Kenmerken en voordelen van onze **Monkal®-4** bekleding:

- Speciale met microvulstof versterkte polyurethaan
- Hardheid: 40-65 Shore A
- Hogere chemische weerstand tegen lakken en vernissen dan alle andere polyurethaan bekledingen op de markt
- Toepasbaar op alle soorten vernis
- Zeer hoge bevochtigbaarheid (oppervlakenergie)
- Zeer goede slijtvastheid en mechanische eigenschappen
- Kan gemakkelijk worden gegraveerd, ook met laser

Hannecard biedt een complete en gebruiksklare oplossing voor applicator sleeves die gebruikt worden voor het lakken en vernissen van metalen platen: van de levering van de luchtdoorn en het montagestation, tot de met rubber en polyurethaan beklede **EasySleeves®** en zelfs de opvolging van uw performanties.

Onze gepatenteerde oplossing voor de applicator sleeves werd speciaal ontwikkeld als een kosten- en tijdbesparend alternatief voor de huidige vernis- en lakrollen.

Omdat het wisselen van rollen nogal arbeidsintensief kan zijn, kunnen de minder zware sleeves gemakkelijk en snel op een montagestation worden vervangen, en dit door slechts één operator.

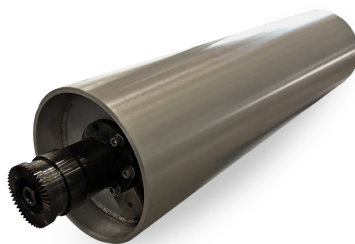
Dankzij ons EasySleeve® systeem is het tijdrovende uitlijnen na de wissel is niet langer nodig waardoor u kostbare tijd en geld bespaart.

Het gebruik van onze sleeves zal ook uw transportkosten verlagen en aangezien we de meeste sleeves op voorraad hebben, zijn de levertijden erg kort.

Een bijkomend voordeel is dat al onze sleeves geleverd kunnen worden met de Monkal®-4 polyurethaanbekleding, bekend om zijn hoogste chemische bestendigheid tegen bisfenol (BPA) vrije vernissen. Monkal®-4 zorgt er ook voor dat de bekleding gedurende de gehele levensduur constant presteert.



montagestation



luchtdoorn



EasySleeve®

## RICHTLIJNEN VOOR EEN OPTIMAAL GEBRUIK



Montagedruk: 6 tot 9 bar



De sleeve en de luchtdoorn worden best gescheiden na een productierun om problemen met lakinfiltratie te vermijden



Reinig de binnenkant van de sleeve indien er sporen van vernis aanwezig zijn



Voor het naslijpen gelden dezelfde parameters als voor een "klassieke" rol

### De voordelen van de Hannecard ALL-IN-ONE sleeve-oplossing

- Gemakkelijke en snelle wissels
- Hannecard EasySleeve®-systeem met uitstekende maatvastheid
- Geen uitlijning nodig na het wisselen
- U hoeft uw huidige installatie niet te wijzigen
- Geen slijtage meer van uw aluminium rollen
- U hoeft geen nieuwe aluminium rollen aan te schaffen
- Snelle levertijd van de sleeves
- Sleeves kunnen gemakkelijk worden opgeborgen en nemen minder ruimte in beslag (bijv. in verticale positie)
- Gegraveerde afwerkingen mogelijk (bijv. voor deksels, kroonkurken, formaatveranderingen etc.)
- Monkal®-4 bekleding beschikbaar, evenals andere Monkal® en rubberbekledingen

#### MEER INFORMATIE NODIG ?

Voor meer informatie, gelieve uw lokale Hannecardpartner te contacteren of bezoek onze website: [www.hannecard.com](http://www.hannecard.com)