

OPATENTOWANE ROZWIĄZANIA W ZAKRESIE TULEI DO LAKIEROWANIA BLACH

TULEJE DO APLIKACJI (TULEJE MAILANDER)

Firma Hannecard oferuje kompletne i gotowe do użycia rozwiązanie w zakresie tulei do lakierowania blach: dostawa **trzcienia pneumatycznego i stanowiska montażowego**, powlekane gumą i poliuretanem **EasySleeves®**, pozwolą utrzymać ciągłość produkcji.

Opatentowane przez Hannecard rozwiązanie- tuleje aplikacyjne zostało opracowane jako alternatywa dla obecnych wałków lakierniczych, pozwalając na oszczędność czasu i kosztów.

Wymiana wałków zwykle jest dość pracochłonna. Natomiast lekkie tuleje mogą być łatwo i szybko wymieniane bezpośrednio na stanowisku montażowym, przez tylko jednego operatora, w ciągu zaledwie kilku minut.

Dzięki naszym tulejom EasySleeves®, nie trzeba już przeprowadzać czasochłonnych przestoju, co pozwala zaoszczędzić cenny czas i zredukować koszty.

Zastosowanie tulei obniża również koszty transportu, a ponieważ większość tulei mamy na magazynie, czas dostawy jest bardzo krótki.

Dodatkową zaletą jest to, że wszystkie nasze tuleje mogą być dostarczane z powłoką poliuretanową Monkal®-4, znaną z najwyższej odporności chemicznej na lakiery wolne od bisfenolu (BPA).

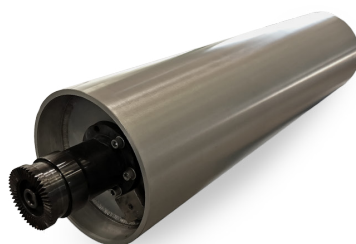
Monkal®-4 zapewnia również, że właściwości użytkowe powłoki pozostają niezmiennie przez cały okres jej użytkowania.

Charakterystyka i zalety naszej powłoki **Monkal®-4**:

- **Specjalny mikrowypełniacz wzmocniony poliuretanem**
- **Twardość: 40-65 Shore A**
- **Wyższa odporność na farby i lakiery niż w przypadku jakichkolwiek innych powłok poliuretanowych dostępnych na rynku**
- **Może być stosowany do wszystkich typów lakierów**
- **Bardzo wysoka zwilżalność (energia powierzchniowa)**
- **Bardzo dobra odporność na ścieranie i właściwości mechaniczne**
- **Może być łatwo grawerowany laserowo**



stanowisko montażowe



trzcień powietrzny



EasySleeve®

WSKAZÓWKI DLA BEZPROBLEMOWEGO UŻYTKOWANIA



Ciśnienie montażowe: 6 do 9 bar



Tuleja i trzpień muszą być oddzielone po zakończeniu produkcji tak, aby nie było problemów z przenikaniem lakieru



Oczyścić wnętrze tulei, jeśli widoczne są ślady lakieru



W przypadku ponownego szlifowania, parametry, które należy zastosować, są takie same jak w przypadku "klasycznego" wałka

Korzyści wynikające z zastosowania tulei Hannecard ALL-IN-ONE

- Łatwy i szybki montaż/ demontaż
- System Hannecard EasySleeve® charakteryzuje się wyjątkową stabilnością wymiarową
- Brak konieczności ponownego centrowania po wymianie
- Nie ma potrzeby modyfikowania dotychczasowej instalacji
- Koniec ze zużywaniem się aluminiowych rolek
- Nie ma potrzeby zakupu nowych aluminiowych rolek
- Szybki czas dostawy tulei
- Tuleje można łatwo przechowywać, używając mniejszej przestrzeni (np. w pozycji pionowej)
- Możliwe wykończenie z grawerem
- Dostępne powłoki Monkal®-4, jak również inne nasze rozwiązania gumowe

WIĘCEJ INFORMACJI?

Aby uzyskać więcej informacji skontaktuj się z Doradcą Technicznym firmy Hannecard lub odwiedź naszą stronę internetową pod adresem: www.hannecard.pl