

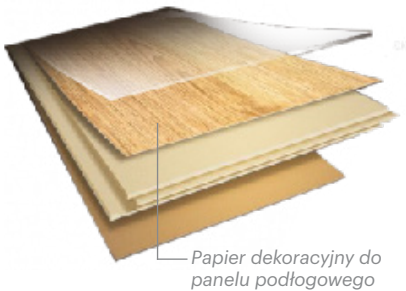


## POWŁOKI WAŁKÓW I TULEI DLA BRANŻY DEKORACYJNEJ

Konsumenci coraz bardziej zwracają uwagę na materiały dekoracyjne pokrywające przedmioty i powierzchnie codziennego użytku.

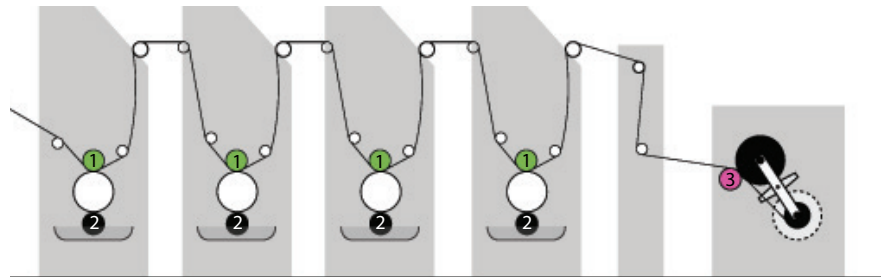
W związku z tym, przemysł druku dekoracyjnego szybko się rozwija. Do branży meblarskiej, w tym zakresie doszła ostatnio branża samochodowa, branża wykładzin podłogowych, a także branża okładzin ściennych. Zmieniają się również powierzchnie zadruku. Najpowszechniejsze z nich to różnego rodzaju papier, folie z tworzyw i winyl. Lista ta ciągle się powiększa.

Stale rosną także wymagania dotyczące jakości druku. Jeśli chodzi o nowe rozwiązania, przemysł dekoracyjny musi stawić czoła krótkim cyklom obejmującym liczne zmiany podczas każdej zmiany produkcyjnej.



Papier dekoracyjny do panelu podłogowego

## NASZE POWŁOKI DLA WKŁĘŚŁODRUKU

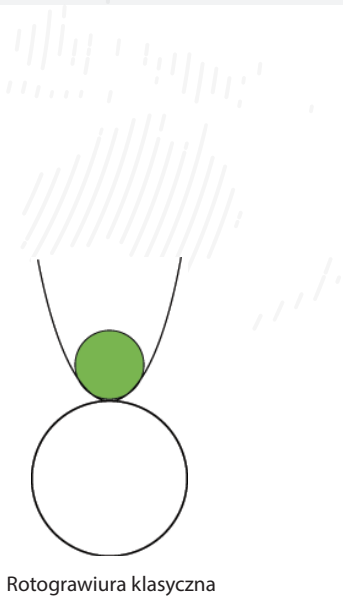


1. BEZ SYSTEMU ESA: *PressoGraf / HanneVision-AS*  
ESA: *HanneVision*
2. *DoseRight*
3. *MicroGraf*

## Powłoka wałka dociskowego i tulei do klasycznej rotograviurawy (bez systemu ESA)

Powłoka **PressoGraf** dla klasycznych pras rotograviurowych jest antystatyczna, a więc zmniejsza ryzyko pożaru w wyniku iskrzenia. Dostępne są powłoki lub tuleje dla wałków dociskowych do zastosowań w druku dekoracyjnym, druku kartonowym i do zadruku opakowań elastycznych.

**HanneVision AS** to następna generacja pokryć poliuretanowych wałków i tulei opracowanych przez Hannecard. Oferowane rozwiązanie wykorzystuje nowy, opatentowany proces, który łączy nanotechnologię z poliuretanem.

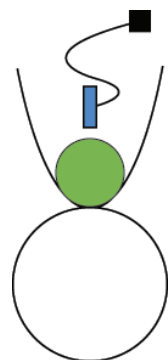


Rotograviura klasyczna

Rozwiązanie	Charakterystyka i korzyści
<b>Pressograf-AS</b> Czarny - Guma 65-85 Shore A	<ul style="list-style-type: none"> <li>Dobre zachowanie mechaniczne i dynamiczne</li> <li>Doskonała odporność chemiczna na ketony, alkohole i octany</li> <li>Właściwości antystatyczne</li> </ul>
<b>HanneVision AS</b> Nowa generacja poliuretanów Brązowy 90 Shore A	<ul style="list-style-type: none"> <li>Najlepsze możliwe zachowanie mechaniczne i dynamiczne, wydłużony okres eksploatacji</li> <li>Bardzo dobra odporność chemiczna na ketony, alkohole i octany, do stosowania w połączeniu z wycięciami na szerokość wstęgi.</li> <li>Wyjątkowa stabilność właściwości antystatycznych</li> <li>Wyjątkowa odporność na ścieranie</li> </ul>

## Powłoki tulei i wałków dociskowych do druku ESA

### HanneResist i nowa generacja powłok do ESA: HanneVision.

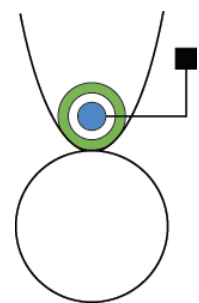


Górne ładowanie

Od ponad 15 lat wszystkie nowe maszyny do druku warstw dekoracyjnych dostarczane są z systemem wspomagania elektrostatycznego ESA. Przy zleceniach wymagających naprawę dużej dokładności, ESA pomaga zapewnić należytą jakość, czasy ustawiania i prędkości pracy linii.

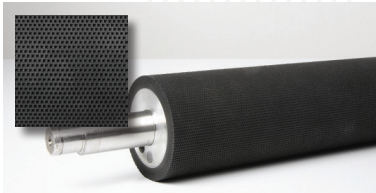
Dzięki ponad 30-letniemu doświadczeniu w druku ESA, Hannecard zgromadziła niezrównaną wiedzę w tej dziedzinie. Oferujemy powłoki 2 lub 3-warstwowe, które spełniają wszystkie wymagania związane z systemem ESA

Nasze powłoki są dostosowane do wałków jedno- lub dwukontaktowych, stożkowych tulei GFK oraz tulei NipCo® na bazie GFK lub PUR.

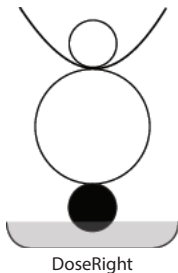


Bezpośrednie ładowanie

Rozwiązanie	Charakterystyka i korzyści
<b>Hanneresist</b> (rozwiązanie tradycyjne) Poliuretan 90 Shore A	<ul style="list-style-type: none"> <li>Doskonała odporność na ścieranie (4 x większa niż guma)</li> <li>Doskonała odporność na ścinanie (2 x większa niż guma)</li> <li>Stabilna oporność elektryczna</li> <li>Długi czas eksploatacji</li> <li>Dostępne wersje przystosowane do farb na bazie wody</li> </ul>
<b>HanneVision</b> Nowa generacja poliuretanowa do systemu ESA Czarny 90 Shore A Ładowanie górne i bezpośrednie	<ul style="list-style-type: none"> <li>Wszystkie możliwe zalety mechaniczne i dynamiczne powłoki poliuretanowej</li> <li>Długotrwałe i stabilne właściwości elektryczne</li> <li>Stosowanie ESA przy niższych poziomach mocy w porównaniu z powłokami konkurencji</li> <li>Równomierny opór elektryczny na powierzchni czołowej wałka</li> <li>Mniejsze nagrzewanie się prasy</li> </ul>



\*przykład laserowo wygrawerowanego wzoru prostokątnego



DoseRight

## Laserowo grawerowane powłoki wałków farbowych

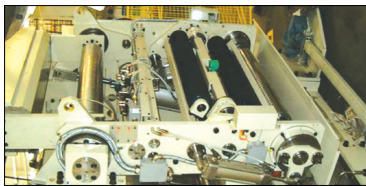
### DoseRight

Prawidłowe przeniesienie farby na grawerowany wałek jest kluczowe dla zapewnienia wysokiej jakości druku. Doseright to grawerowana laserowo powłoka wałka farbowego o twardości 55-60 Shore.

Stosowane są różne wzory graweru laserowego: kwadraty, piramidy, plaster miodu, rozproszone lub przypadkowe. Grawer zapewnia odpowiednie przeniesienie farby na wszelkiego rodzaju powierzchnie.

#### Zalety DoseRight:

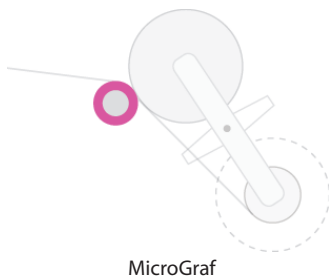
- Brak efektu zalepionych komórek
- Brak niepożądanych linii
- Brak efektu ghostingu



## Wałki do łączenia szpul

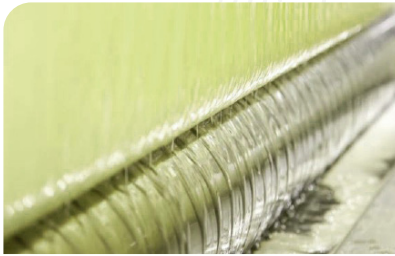
### Micrograf

Połączenie między dwiema szpulami ma krytyczne znaczenie dla wydłużenia czasu pracy i maksymalizacji wydajności. Hannecard dysponuje pełną gamą produktów, które odpowiadają na wszystkie potrzeby w tym zakresie.



MicroGraf

Rozwiązanie	Charakterystyka i korzyści
<b>Micrograf</b> Czarny Guma piankowa	<ul style="list-style-type: none"> <li>• Pianka mikrokomórkowa.</li> <li>• Styk przy niskiej gęstości</li> <li>• Doskonała odkształcalność bez pozostawiania śladów</li> <li>• Bardzo wysoka giętkość</li> <li>• Niezmienna elastyczność</li> <li>• Idealna płaskość klejenia</li> <li>• Eliminacja pęcherzyków powietrza podczas klejenia</li> </ul>
<b>Micrograf +</b> Czarny Guma piankowa i gładka guma	<ul style="list-style-type: none"> <li>• Dwuwarstwowa pianka mikrokomórkowa + gładka guma na powierzchni</li> <li>• Takie same zalety jak MicroGraf</li> <li>• Zwiększona odporność na ścieranie</li> </ul>
<b>SpliceOGraf-XP</b> Przezroczysty poliuretan Twardość 8, 17 i 22 Shore A	<ul style="list-style-type: none"> <li>• Niskotłumiący poliuretan</li> <li>• Styk przy niskiej gęstości</li> <li>• Wyjątkowa odkształcalność bez pozostawiania śladów</li> <li>• Doskonała odporność na ścieranie i ścinanie</li> </ul>



## NASZA PROPOZYCJA POWŁOK DLA LINII IMPREGNACYJNYCH

### Powłoka wałka wspierającego i tulei do

Papier dekoracyjny są często wstępnie impregnowane żywicą melaminową w celu zwiększenia ich gęstości, a tym samym poprawy właściwości wytrzymałościowych płyt pilśniowych i wiórowych, na które są nanoszone.

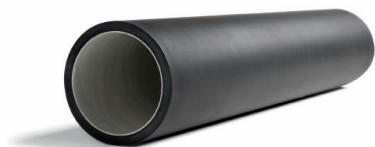
Optymalne rezultaty druku uzyskuje się dzięki wysokiej jakości formowania i wysokiej wartości gładkości.

Firma Hannecard opracowała powłoki HanneStar-AS i Hannethane-AS do wstępnej impregnacji papierów dekoracyjnych.

Rozwiązanie	Charakterystyka i korzyści
<b>HanneStar-AS</b> Guma - czarna, 80 Shore A	<ul style="list-style-type: none"> <li>Bardzo dobre właściwości fizyczne, odporność na rozrywanie i ścieranie</li> <li>Dobra elastyczność i sprężystość</li> <li>Antystatyczność</li> </ul>
<b>Hannethane-AS</b> Poliuretan - czarna 80 Shore A	<ul style="list-style-type: none"> <li>Doskonałe właściwości mechaniczne</li> <li>Doskonała odporność na ścieranie, rozrywanie i ścinanie</li> <li>Bardzo dobra odkształcalność, duża sprężystość</li> </ul>

## Dlaczego warto wybrać EasySleeves® :

- Zoptymalizowana konstrukcja:** wszystkie produkty EasySleeves® zostały zaprojektowane tak, aby miały optymalną grubość, strukturę, materiał i elastyczność, co pozwala uzyskać maksymalny rezultat dla każdego zastosowania.
- Zoptymalizowany skład:** najnowsze żywice, wzmocnienia i dodatki gwarantują niespotykaną stabilność kształtu, żywotność i kontrolę właściwości elektrycznych.
- Zoptymalizowane wiązanie:** połączenie produktu EasySleeve® + powłoka elastomerowa firmy Hannecard gwarantuje najwyższą wytrzymałość na rynku.



### WIĘCEJ INFORMACJI?

Aby uzyskać więcej informacji skontaktuj się z Doradcą Technicznym firmy Hannecard lub odwiedź naszą stronę internetową pod adresem: [www.hannecard.pl](http://www.hannecard.pl)

Wszystkie nasze produkty są kompatybilne z systemem Countroll®. Więcej informacji uzyskać można na stronie [www.countroll.com](http://www.countroll.com).

## TULEJE STOŻKOWE



Bazując na starym standardzie "Speedwell", firma Hannecard opracowała nowy produkt EasySleeve®.

EasySleeve® został specjalnie zoptymalizowany dla wymagających potrzeb związanych z wałkami do laminowania, dociskowymi i powlekającymi. Kształt i wymiary zostały dobrane tak, aby zapewnić łatwość montażu, a jednocześnie wysoką stabilność i żywotność w każdym zastosowaniu, nawet w przypadku tulei o dużych rozmiarach. Hannecard dostarcza również różnego rodzaju trzpienie (standardowe i o małym ugięciu), zarówno dla producentów jak i użytkowników końcowych.

Tuleje Hannecard EasySleeves® spełniają wymagania wszystkich istniejących maszyn w tych branżach. Wyjątkowe cechy i zalety Hannecard EasySleeves® to:

- o Zgodność ze starym standardem "Speedwell"
- o Możliwość nowych wymiarów (serwis posprzedajny)
- o Wysoka izolacja w razie potrzeby
- o Wysoka przewodność elektryczna w razie potrzeby
- o Możliwe różne kombinacje: izolacyjna warstwa wewnętrzna + przewodząca warstwa zewnętrzna lub przewodząca warstwa wewnętrzna + izolacyjna warstwa zewnętrzna
- o Przystosowany do powlekania gumą lub poliuretanem w zależności od aplikacji

## TULEJE DO NIPCO®

Hannecard dostarcza tuleje z włókna szklanego (GFK) w wersji stożkowej lub cylindrycznej, pozwalające na dostosowanie do rdzenia nośnego NipCo®. Zastosowane specjalne włókno CFK podąża za odkształceniami rdzenia NipCo®. Opracowaliśmy również tuleję poliuretanową z technicznym wzmocnieniem tekstylnym, oferując wysokiej klasy system dedykowany do zmiennych wymagań w zakresie pokryć.